



## 通信料金

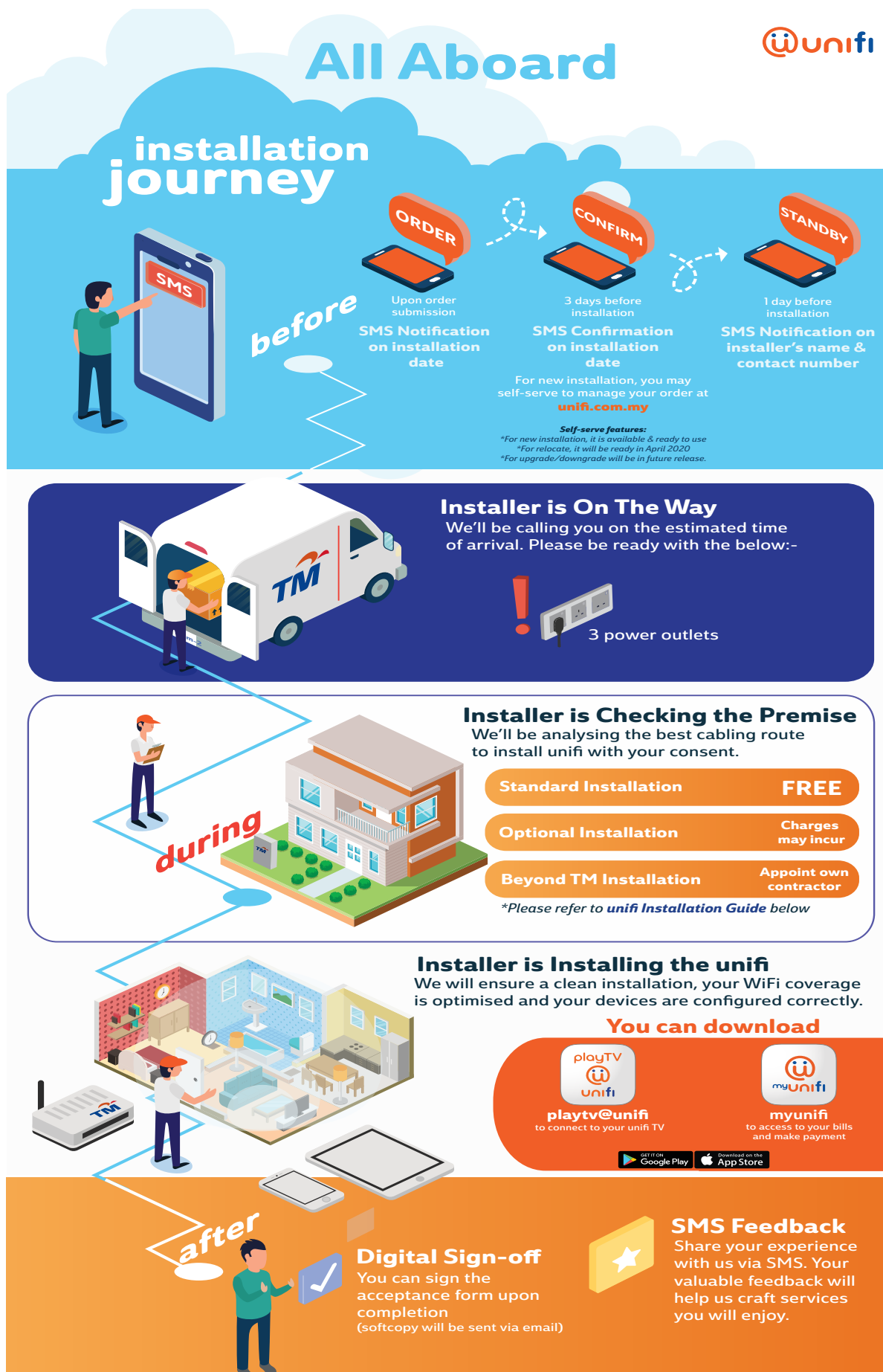
### パッケージと料金プラン

ビジネス向けに開発されたパッケージは「BIZ」と名付けられ、併記されている数字はダウンロード・スピードを表しています。UniFiビジネスは、下記のとおり5つのパッケージを提供しています。

	UNIFI BIZ 30MBPS	UNIFI BIZ 100MBPS	UNIFI BIZ 300MBPS	UNIFI BIZ 500MBPS	UNIFI BIZ 800MBPS
スピード	ダウンロード： 30Mbps アップロード： 100Mbps	ダウンロード： 100Mbps アップロード： 50Mbps	ダウンロード： 300Mbps アップロード： 50Mbps	ダウンロード： 500Mbps アップロード： 100Mbps	ダウンロード： 800Mbps アップロード： 200Mbps
割り当て	無制限				
優待通話	月々の市内・市外通話RM70 (¥1,782) まで 通話無料。  限度額以降の通話料： ・固定電話への通話無料 ・携帯電話への通話は8セン(¥2.04)/分	月々の市内・市外通話 RM30 (¥764) まで 通話無料。  限度額以降の通話料： ・市内通話は4セン(¥1.02)/分 ・固定電話への通話は3セン(¥0.76)/分 ・携帯電話への通話は12セン(¥3.06)/分	月々の市内・市外通話RM50 (¥1,273) まで 通話無料。  限度額以降の通話料： ・固定電話への通話無料 ・携帯電話への通話は12セン(¥3.06)/分	月々の市内・市外通話RM50 (¥1,273) まで 通話無料。  限度額以降の通話料： ・固定電話への通話無料 ・携帯電話への通話は12セン(¥3.06)/分	月々の市内・市外通話RM70 (¥1,782) まで 通話無料。  限度額以降の通話料： ・固定電話への通話無料 ・携帯電話への通話は8セン(¥2.04)/分
備品	ワイヤレス・ルーター DECT フォン				
プロモーション 価格 (月額)	RM139 (¥3,539)	RM139 (¥3,539)	RM249 (¥6,340)	RM299 (¥7,613)	RM349 (¥8,886)



オプション・インストールとは、無償で提供される標準インストールには含まれないインストール作業のことです。詳細情報につきましては、<https://unifi.com.my/installation/allaboard.pdf>をご参照ください。





## UNIFI INSTALLATION GUIDE



### OUTSIDE PREMISE

▶ Where Distribution Point (DP) On-ground



SCENARIO	CATEGORY	RESPONSIBILITY
1 If cable is blocked outside customer's compound	Standard	Provided by TM
2 If cable is blocked within customer's compound	Standard	Provided by TM
2.1 If customer requires installation via surface cabling	Standard	Provided by TM
2.2 If customer requires installation via underground cabling	Beyond TM Scope	Customer to bear the cost

Note:

Materials : GI Pipe, Jubilee Clip, Microduct and Cement.

- Installation for Scenario 1 is considered as TM standard installation subject to customer private housing policy.
- Installation for Scenario 2.2 requires customer to appoint own contractor to resolve the blockage.

▶ Where Distribution Point (DP) On Pole



SCENARIO	CATEGORY	RESPONSIBILITY
3 From pole straight to Entry Wall	Standard	Provided by TM
4 From pole to Entry Wall via underground and surface cabling	Optional	Customer to bear the cost

Charges For Scenario 4

CABLING LENGTH	PRICE
4.1 First 10 meter	RM 200
4.2 Each additional 1 meter	RM 10

Note:

Materials : GI Pipe, Jubilee Clip, Microduct, Cement.

TM Installation work scope for scenario 4 comprise of underground cabling for outside customer compound and surface cabling inside customer compound.

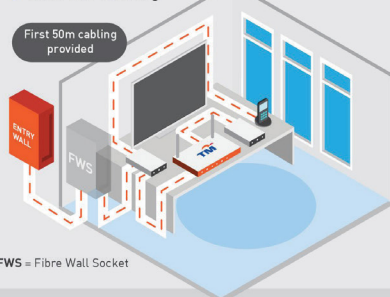


## UNIFI INSTALLATION GUIDE



### INSIDE PREMISE

▶ Internal Cabling



FWS = Fibre Wall Socket

SCENARIO	CATEGORY	RESPONSIBILITY
5 Internal cabling first 50 meter	Standard	Provided by TM
Internal cabling more than 50 meter	Optional	Customer to bear the cost

Charges For Scenario 5

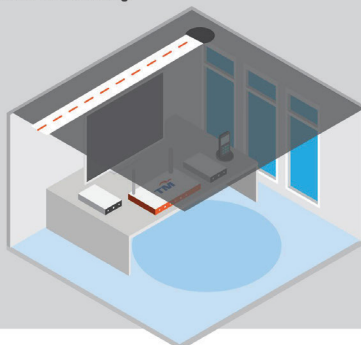
CABLING LENGTH	PRICE
5.1 First 50 meter	FREE
5.2 Each additional 1 meter	RM 5

Note:

Materials : RJ45 and RJ11.

- Cable length calculation starts from Entry Wall until the furthest Unifi equipment.
- Raceway (casing) is also provided to protect your cabling up to 30 meter (additional RM5/m)

▶ Inside The Ceiling



SCENARIO	CATEGORY	RESPONSIBILITY
6 Cabling inside the ceiling with micro duct protection	Optional	Customer to bear the cost

Charges For Scenario 6

CABLING LENGTH	PRICE
6.1 First 10 meter	RM60
6.2 Each additional 1 meter	RM 10

Note:

Materials : Cement and Microduct.